

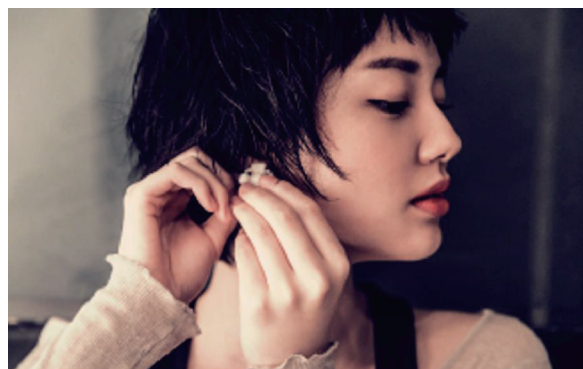
# 感動を創る 似合わせ カットの 法則。

お客様の“なりたい”を叶える

3月7日(月)

**MASHU**

50名様限定セミナー



# MASHU

“感動を創る”似合わせカットの法則

2016. **3**月**7**日(月)

時間 13:30~16:00  
受講料 2,000円(税込み)  
定員 50名

タカラベルモント(株)本社3F 会議室

- 定員50名(定員になり次第締め切らせていただきます)
- 13:00より開場とさせていただきます
- 主催 (株)ヘアラボ小林 ●後援

LebeL  
ALL YOUR OWN



講師プロフィール

■株式会社MASHUマネージャー 逢坂 俊也

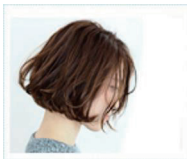
2011年上海セミナー講師/2012、13年韓国セミナー講師/2013、14年VJコレ&メイクアップアーティストオーディション審査員/2014ルベルモードコンパス&FUDGEトレンドBOOK撮影参加/2015mbu台湾ヘアショー参加 等セミナー講師、撮影参加多数

現在、MASHU&ATORO全体の技術責任者。MASHU独自の似合わせ理論に基づいたデザインやカットテクニックを精力的に指導。スピーディーかつ性格なカットテクニックに定評があり、ファンも広くセミナーの依頼も多く活躍中。

マッシュ流 感動を創る「似合わせカット」の法則  
「技術」+「フィニッシュワーク」+「カウンセリング」=「似合わせ」をわかりやすく徹底解説します。

Chapter I

マッシュ流  
女性の  
似合わせ  
カット技術と  
フィニッシュワーク



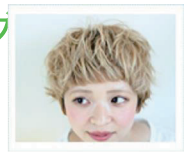
Chapter II

マッシュ流  
男性の  
似合わせ  
カット技術と  
フィニッシュワーク



Chapter III

マッシュ流  
感動の  
似合わせ  
カウンセリング  
ノウハウ



50名限定の特別セミナーです。お申し込みは今すぐ！

申込書

## 3/7 MASHU 感動を創る似合わせカットの法則

- サロン名( ) ●TEL( )
- 参加者名( )( )  
( )
- ヘアラボ小林担当者名( )

株式会社ヘアラボ小林